

HARJUMAA HEAOLUPROFIILI ÜLEVAADE 2020-2024

KERLI VILK, HARJUMAA RAHVATERVISE NÕUNIK

MÄRTS 2022

- HARJUMAA TERVISEPROFIIL- ERI AMETKONDADE JA ORGANISATSIOONIDE ÜHISTÖÖNA.
- EESMÄRK- ÜLEVAADE MAAKONNA ELANIKE TERVIST MÕJUTAVATEST TEGURITEST.
- NÄITAJAD/UURINGUD/ANALÜÜS AITAB MÕISTA TERVISEKÄITUMIST, AIDATA KAASA TERVISESEKKUMISE PLANEERIMISELE.

- HARJUMAA MÕISTE ILMA TALLINNATA. HARJU MAAKOND HÕLMAB KA TALLINNA.

SISUKORD

ÜLDANDMED

Koosseis, ränne, rahvaarvu prognoos, iive, sünnid, raseduste statistika, rasedusaegne suitsetamine, surmade arv ja põhjused, elada jäänud aastad, tervena elatud aastad, haridustase, tööhõive, sissetulek, vanaduspension.

ARSTIABI KÄTTESAADAVUS JA RAVIKINDLUSTATUS

Töötavad arstid, ravikindlustatus, arstiabi kättesaadavus, tervisealane kirjaoskus, tervise- enesehinnang, väikelaste immuniseerimine, puuetega isikud.

TERVISEKAOTUST PÕHJUSTAVAD RISKITEGURID

Alkohol, tubakas, narkootilised ained, kehamassiindeks, sportimisvõimalused, liikumine, toitumine.

VAIMNE TERVIS

Enesetapud, vaimse tervise toetamine haridusasutustes, haridusasutuste tugiteenused, haridusasutused.

LASTE JA NOORTE TURVALINE JA TERVISLIK ARENG

Laste ja noorte tervise- enesehinnang, riski- ja

kaitsetegurid.

SOTSIAALNE KAITSE JA ABISTAVAD TEENUSED

Asenduskodude, turvakodude statistika, lähisuhte vägivald.

TURVALISUS

Registreeritud süüteod, PPA väljakutsed, liiklusnäitajad, päästesündmuste statistika.

SOTSIAALNE SIDUSUS

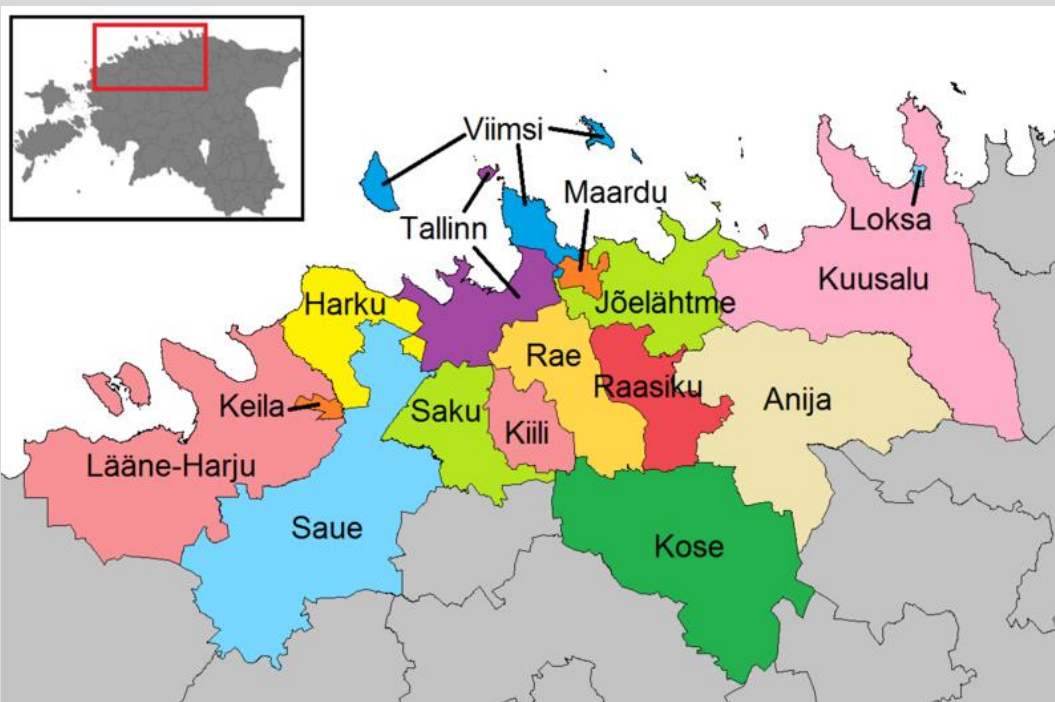
Tervist edendavad asutused, kogukonnategevus,

LISA1. Harjumaa rahvatervise tegevuskava

LISA2. Tähelepanu vajavad rahvatervise valdkonnad Eestis

ÜLDANDMED

- ELANIKE ARVULT ESIMESEL KOHAL, PINDALALT TEISEL KOHAL, ELANIKE ARVU PIDEV KASV
- MAAKONNAS ON 16 OMAVALITSUSÜKSUST (4 LINNA JA 12 VALDA)



Harju maakonna omavalitsuste paiknemine.
Allikas: Statistikaamet, 2019

Rahvaarv, pindala ja asustustihedus (01.0120 seisuga).

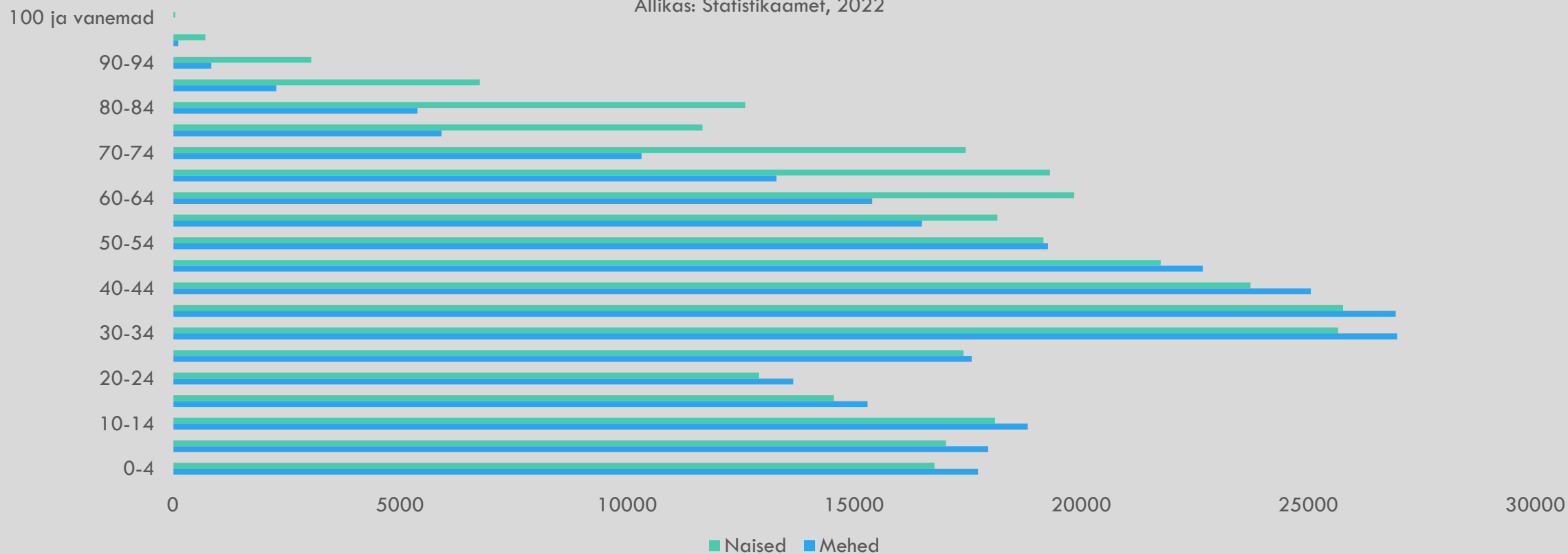
Allikas: Statistikaamet, 2020

Anija vald	6263
Harku vald	16379
Jõelähtme vald	6969
Keila linn	10499
Kiili vald	6165
Kose vald	7451
Kuusalu vald	6242
Loksa linn	2615
Lääne-Harju vald	12997
Maardu linn	16171
Raasiku vald	5114
Rae vald	22901
Saku vald	11002
Saue vald	24110
Viimsi vald	21872

- ÜLE POOLE CA 65% MOODUSTAB TÖÖEALINE ELANIKKOND, EAKAID CA 17%
- MEESTE ARVUS TEKIB LANGUS AL 60 ELUAASTAST
- VIIIE AASTAGA ON NII LASTE KUI KA VANEMAEALISTE OSAKAAL SUURENENUD VÕRDSILT 0,5% VÕRRA.

Harju maakonna vanuseline koosseis 2022.

Allikas: Statistikaamet, 2022





- OODATAV ELUIGA **79,22** (EESTIS 78,37) (2019 ANDMED)
- TERVENA ELATUD AASTAD **57.83** (EESTIS KESKMISELT 54.85). (2019 ANDMED)

- PEAMISED SURMAPÕHJUSED:
 1. VERERINGEELUNDKONNA HAIGUSED,
 2. PAHALOOMULISED KASVAJAD,
 3. MEESTEL ÕNNETUSJUHTUMISED JA NAISTEL SEEDEELUNDKONNA HAIGUSED.
- VIIIE AASTAGA (2015-2019) ON SURMADE KOGUARV TÕUSNUD 0,3 % MAAKONNAS.



ARSTIABI

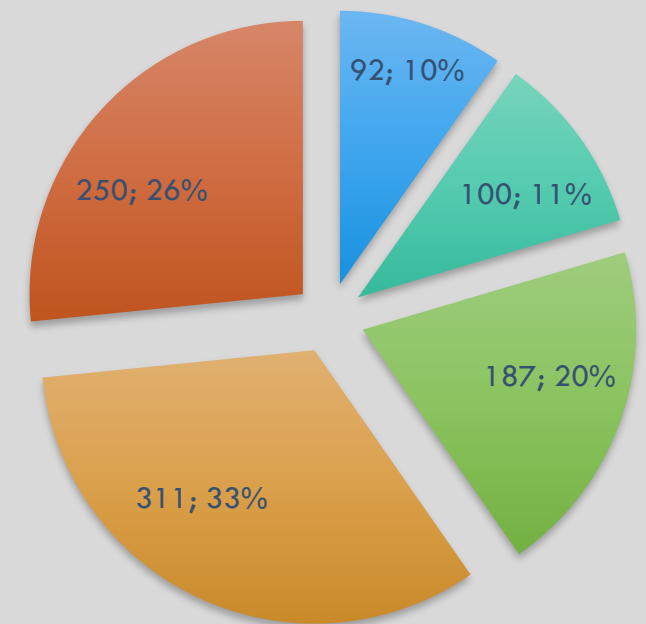
- MAAKONNAS 416 PEREARSTI (TALLINNAS 330)
- MAAKONNAS 705 PEREÕDE (TALLINNAS 560)
- ÜLE-EESTILINE PROBLEEM PEREARSTIDE VANUS, MIS HAKKAB MÕJUTAMA TEENUSE KÄTTESAADAVUST

ALLIKAS: TERVISE ARENGU INSTITUUT, 2021

- ARSTIABI KÄTTESAADAVUS- HARJUMAAL PISUT PAREM EESTI KESKMISEST
- ÜLDAPTEEKIDES KÄIDELDAVATE RETSEPTIDE HULK ON OLULISELT SUURENENUD (2019 VS 2016-2018)

Arstide arv Eestis

Allikas: TAI, 2021



■ 25-34 ■ 35-44 ■ 45-54 ■ 55-64 ■ 65+

TERVISETEADLIKKUS

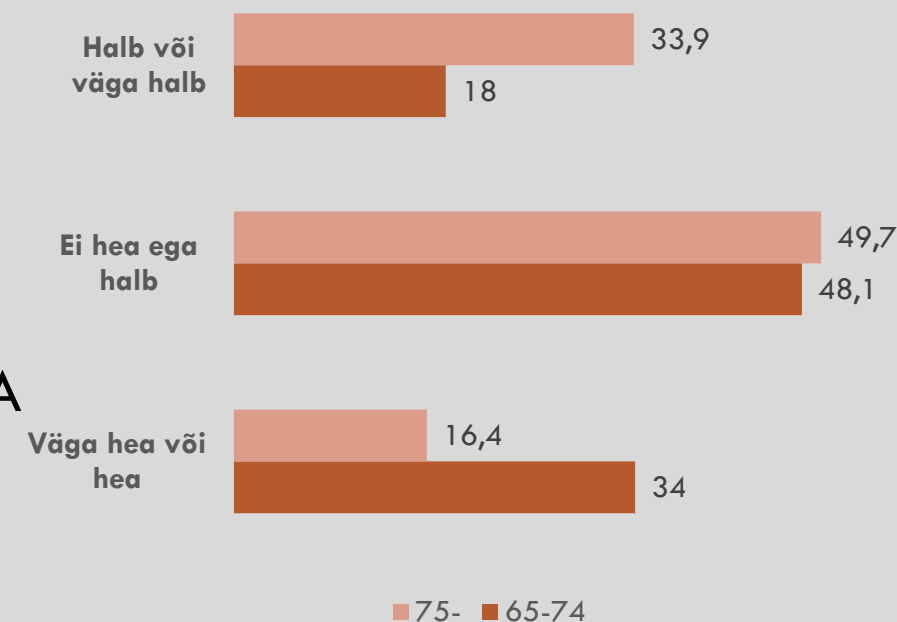


- PÕHJA-EESTI UURINGUST SELGUB, ET 28% ÜLE 50-AASTASTEST ON ANDNUD ABI SOTSIAALVÕRGUSTIKES, ABI SAANUD 9% JUHTUDEST.
- ENIM RASKUSI KÕIGIS VANUSEGRUPPIDES VALMISTAB ENDA HAIGUSE VÕI RAVI USALDUSVÄÄRSUSE ÜLE OTSUSTAMINE.
- TERVISE-ENESEHINNANG- KAJASTAB ÜLDIST TERVISE OLUKORDA, PEEGELDAB ÜHEAEGSELT SUBJEKTIIVSET JA OBJEKTIIVSET TERVIST.

TERVIS – OTSENE SEOS INIMESE ÜLDISE ELUGA RAHULOLUGA.

Hinnang oma käesolevale tervisele

Allikas: TAI, 2019





- KÜMNE AASTAGA ON PUUETEGA INIMESTE ARV HARJUMAAL KASVANUD 36% (2020 VÕRRELDUNA 2010). 2020 VS 2019 LANGUS 1,2%.

KÕIGE ENAM PUUDEID MÄÄRATAKSE VANUSES 63+.

PÕHJUSEKS UUS PUUDE MÄÄRAMISE SÜSTEEM.

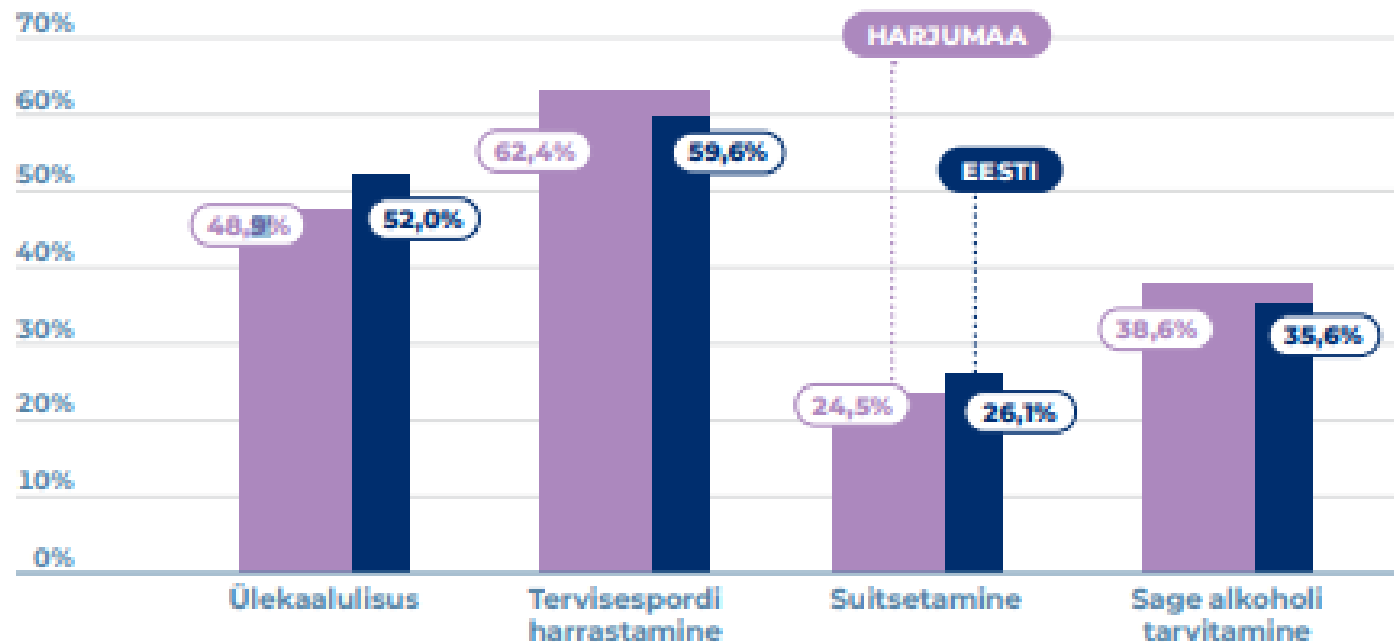
TERVISEKAOTUST PÕHJUSTAVAD RISKITEGURID

- KÄSITLETAVAD RISKITEGURID ON ALKOHOLI- JA TUBAKA TARBIMINE, ÜLEKAALULISUS



Tervisekäitumise põhinäitajad (16-64 aastased)

ALLIKAS: Eesti täiskasvanud rahvastiku tervisekäitumise uuring (Tervise Arengu Instituut 2020)



TERVISEKAOTUST PÕHJUSTAVAD RISKITEGURID



- **TUBAKA TARVITAMINE** ON SEOTUD VÄHEMALT 25 HAIGUSE TEKKEGA

TUBAKA TARVITAMINE PÕHJUSTAB 40% KÕIKIDEST SVH JUHTUDEST, 80% KROONILISE OBSTRUKTIIVSE KOPSUHAIGUSE JUHTUDEST, 30% KÕIGIST VÄHIJUHTUDEST S.H 90% KOPSUVÄHIST. LISAKS TULESURMAD.

2019. TÄISKASVANUD TERVISEKÄITUMISE UURINGU JÄRGI ON KÜMNE AASTAGA MITTESUITSETAJATE ARV TÕUSNUD. **MITTESUITSETAJAID PÕHJA-EESTIS 47,6%** (EESTIS 47,3%).

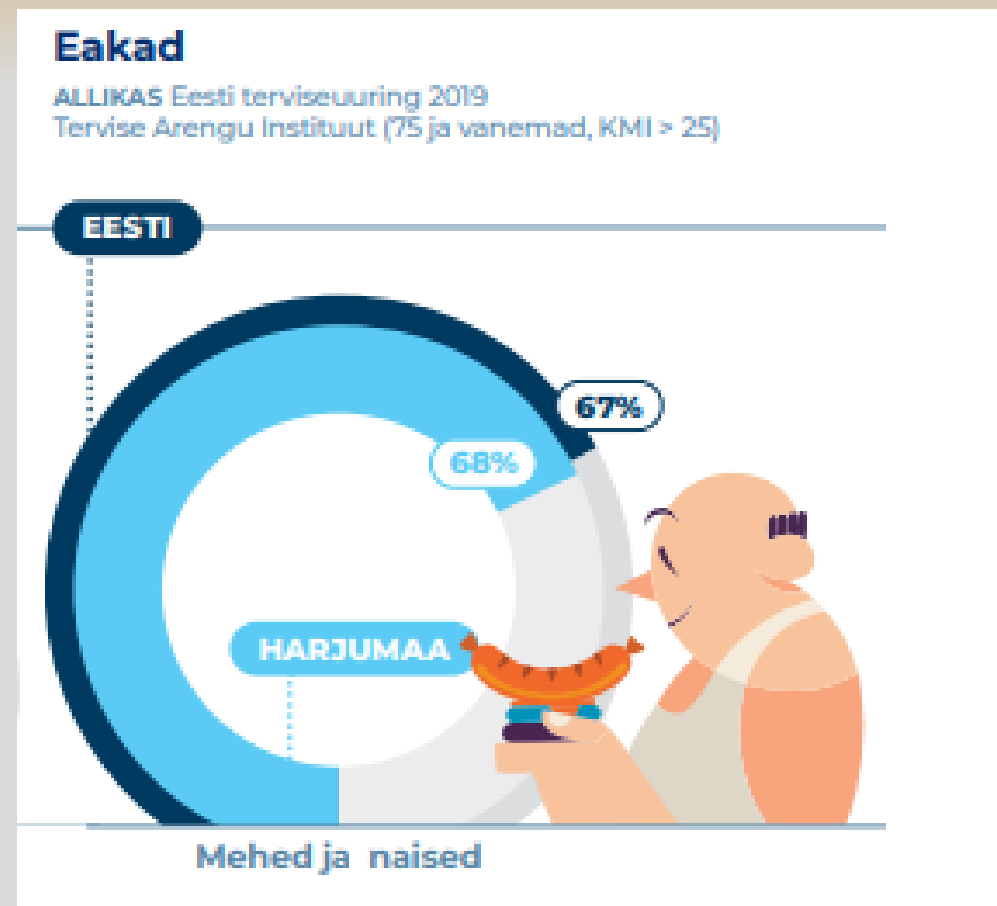
- **ALKOHOLI LIIGTARBIMINE** ON VAIMSE TERVISE PROBLEEMIDE, KURITEGEVUSE JA VÄGIVALLA PÕHJUSTAJA. VIIMASE TAGAJÄRG VÕIB PÕHJUSTADA RAVI VAJADUST NING PÜSIVAID VIGASTUSI.

ALKOHOLIST TINGITUD HAIGUSTESSE **SUREMUS** HARJU MAAKONNAS ON **TÕUSUTRENDIS**.

- **ÜLEKAALULISUS- TÄISKASVANUD RAHVASTIKU TERVISKÄITUMISE UURINGU (TTU) JÄRGI 45,1% PÕHJA-EESTI 16-64-AASTASTE SEAS ÜLEKAALULISED VÕI RASVUNUD. (ANDMED 2018). EESTI TERVISEUURINGUS 75+ ÜLEKAALUS 67,5%. (SUUREM HAIGUSTE OHT: VÄHKTÕBI JA SVH ESMAJÄRJEKORRAS).**

KEHAKAALU TÕUS VANUSE TÕUSTES.

- **LIIKUMINE-** TTU (ANDMED 2018) NÄITAB, ET PÕHJA-EESTIS LIIKUS 16-64-AASTASTE SEAS **KAKS VÕI ENAM KORDA NÄDALAS 43,9%** (EESTI KESKMINE 40,2%).



ÜLEKAALULISUS.

ALLIKAS: EESTI TERVISEUURING 2019, TAI

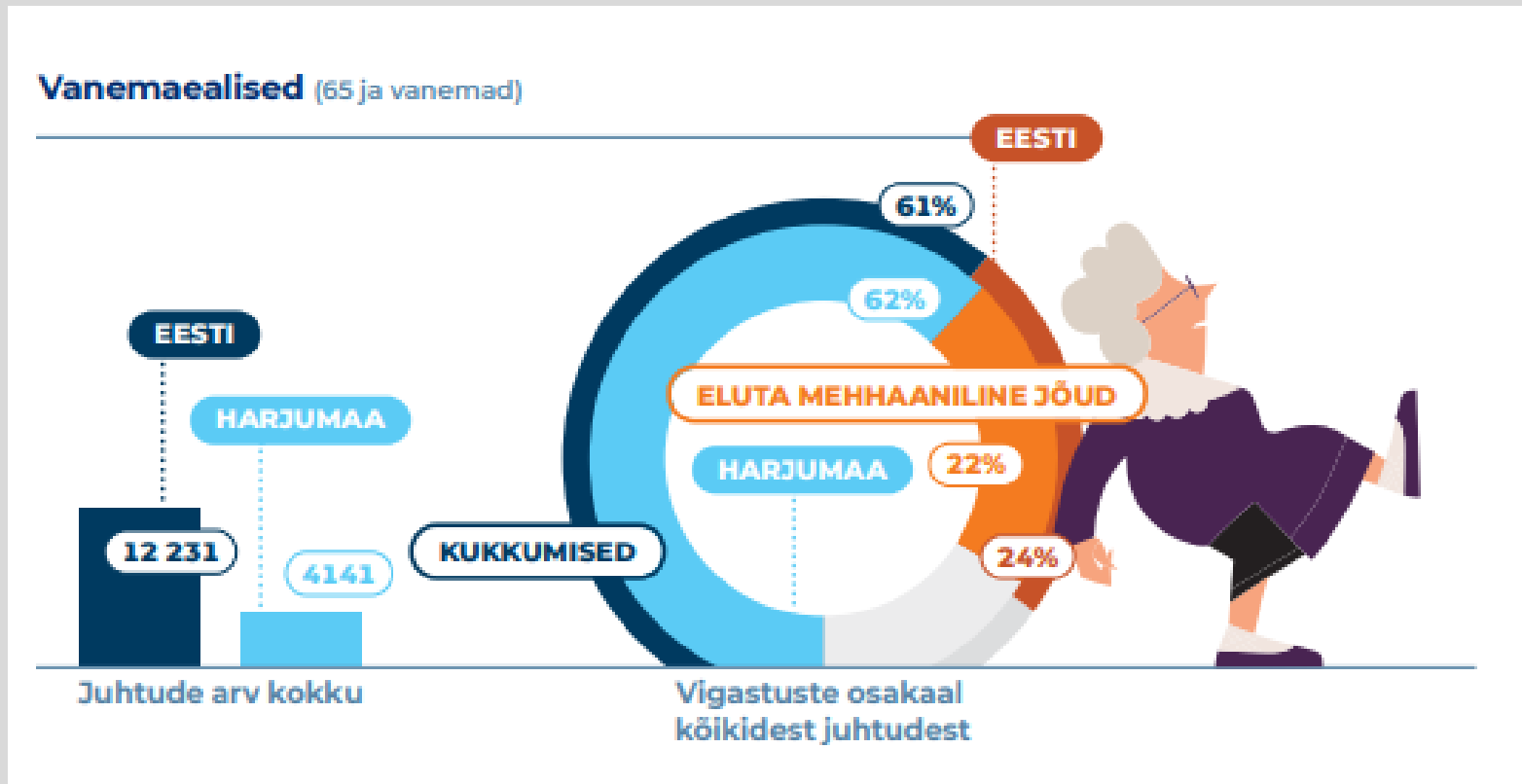
..JÄTK

- EI OLE ERALDI VANEMAEALISTE OSA VÄLJA TOODUD, KÜLL AGA ON ÖELDUD:
- EAKAD, PEAKSID NÄDALAS **AKTIIVSELT LIIKUMA 150 MINUTIT** KESKMISE INTENSIIVSUSEGA VÕI 75 MINUTIT KÕRGE INTENSIIVSUSEGA
- **VÄLJA ON TOODUD VAJADUS:** EAKATE LIIKUMISAKTIIVSUST TOETAVATE **KOGUKONNAPÕHISTE SOTSIAALSETE VÕRGUSTIKE EDENDAMINE KOHALIKUL TASANDIL.**
- **TOITUMINE-** PÕHJA-EESTI ELANIKUD TÄIDAVAD MINIMAALSE RIIKLIKU TOITUMISSOOVITUSE NORMI, KUID RIIKLIKU **TALDRIKUREEGLIT** EI JÄRGITA PÕHJA-EESTIS EGA EESTIS.

TOITUMISHARJUMUSED VANUSEGRUPITI ON STATISTILISELT KAJASTATUD TAI ANDMEBAASIS, TERVISEPROFIILIS EI OLE ERALDI VÄLJA TOODUD.

PEAMISED VIGASTUSED KODUKESKKONNAS.

Allikas: Eesti haigekassa, 2020



VIGASTUSED

- ÜLE POOLE **UPPUNUTEST** EAKAD. PEAMISED UPPUMISELE EELNEVAD TEGEVUSED OLID KUKKUMINE/ LIBASTUMINE 20 (56%), SUPLEMINE 10, PAADISÕIT 4.
- **VÄGIVALD**: PALJUSID OLUKORDI HINDAVAD HARVEM VÄGIVALLAKS EAKAD INIMESED.

(*VÄÄRTUSSÜSTEEM: AJASTUST SÕLTUB - KASVATUS VÕI VÄGIVALD (MARIA); KOGU AEG TEHTUD NII; KES PEKSAB, SEE ARMASTAB.

*EI JULGE VIRISEDA VÄGIVALLATSEJA SUHTES

VAIMNE TERVIS VS SUITSIIDID



- UMBES 80% INIMESTEST, KES VÕTAVAD ENDALT ELU, **ON OMA KAVATSUSEST EELNEVALT TEADA** ANDNUD VARJATUD ABIPALVENA. SUITSIIDI STATISTIKA JÄRGI ON 2019. AASTAL **ENIM SUITSIIDE** TEHTUD VANUSES 25–29 JA **55–74**.
- ON LEITUD, ET ÜKS ENESETAPP VÕIB SÜGAVALT **MÕJUTADA LIGI 60** INIMEST.
- VANEMAEALISTEL **SUURENDAB** RISKI **LOOTUSETUS, ÜKSI ELAMINE NING TERVISEKADU**.
- **NAISTEL** ESINEB DEPRESSIOONI KÕIGIS VANUSEGRUPPIDES MEESTEST ENAM, **ESINEMISSAGEDUS SUURENEB** ELUAASTATES **65+**. DEPRESSIOON ON NII **PSÜHHOSOMAATILISTE** HAIGUSTE KUI **SUITSIIDI** ÜKS PÕHJUSTAJATEST.

SOTSIAALNE SIDUSUS



- **VÄGA TÄPSET** ANDMESTIKKU **KOGUKONDLIKE ORGANISATSIOONIDE,** **KÜLASELTSE/KÜLAVANEMATE KOHTA EI OLE,** KUID OLETATAV INFO ÜTLEB, ET KÜLAVANEMAIK U 200 NING KÜLASELTSE U 150. JUSTKUI SUHTLUS KOGUKONNAS KÄIB.
- MAAKONNA **KATVUS SPORDIRAJATISTE JA TERVISERADADEGA** VÄGA HEA, KASUTATAVUS KÕRGE. (HARJUMAA SPORDILIIDU HINNANG)- VÕIB EELDADA, ET EAKATEL VÕIMALUSED OLEMAS. KAS ON?
- 2019 KÜSITLUS HARJUMAA **KÜLAVANEMATE** HULGAS. SELGUSID **PEAMISED MUREKOHAD ARSTIABI KÄTTESAADAVUSE, SPORDI JA TURVALISE LIIKUMISE, EBATERVISLIKE HARJUMUSTE JA PUHTA LOODUSEGA SEONDUV.** EI ERISTATA VANUSEGRUPPE.

MAAKONNA TERVISE JA HEAOLU PROFIIL

- TÄISDOKUMENT 2020-2024

[HTTPS://HOL.EE/DOCS/HOL%20TERVISE-
%20JA%20HEAOLUPROFIIL%202020-2024\(2\).PDF](https://hol.ee/docs/hol%20tervise-%20ja%20heaoluprofiil%202020-2024(2).pdf)

- JÄRGMINE PROFIIL VALMIB 2024

- HARJUMAA MAAKONNA TERVISE JA HEAOLU ÜLEVAADE 2022

[HTTPS://INTRA.TAI.EE/IMAGES/PRINTS/DOCUMENTS/164786143
993 HARJUMAA-VEEB.PDF](https://intra.tai.ee/images/prints/documents/164786143993_harjumaa-veeb.pdf)



VALDKONNAD

Üldandmed

Arstiabi ja tervise alase teabe kättesaadavus (sh tervisealane kirjaoskus)

Tervisekaotust põhjustavad riskitegurid

Vaimne tervis

Laste ja noorte turvaline ning tervislik areng

Sotsiaalne kaitse ja abistavad teenused

Turvalisus

Sotsiaalne sidusus (võrgustikud ning kaasatus)



TÖÖÜLESANNE - 15. MIN

- LEHT KAHEKS:
- 1) MILLISEID ANDMEID SOOVIKSITE NÄHA EAKATE KOHTA?
- 2) MIDA VAJA UURIDA ERALDI TEEMAVALDKONNANA. TEHA UURING. MIS ON VAJADUS?

- NB! LÄHTU:
 - MIDA SAAD KASUTADA ARENDUSTEGEVUSES EAKATELE (TEGEVUSE VAJADUSE ALUSENA)
 - ET OLEKS TUGEVA ARGUMENDID RAHASTAJALE
 - OMA UUDISHIMU RAHULDAMISE VAJADUSEST 😊